

Calculations report

Projekt

Název	ŽS-Ostružná
Popis	
Číslo zakázky	
Datum	18.06.2020
Adresa posuzovaného prostoru	Česká republika

Investor

Společnost
Kontaktní osoba
Adresa
Telefon
E-mail
Webová stránka

Zhotovitel

Společnost	EATON Elektrotechnika s.r.o.
Kontaktní osoba	
Adresa	Praha 9, Komárovská 2406, 193 00
Telefon	+420 602 439 467
E-mail	MichalKarasek@eaton.com
Webová stránka	

Provedené výpočty

- Výpočet nouzového osvětlení dle EN 1838

Obsah

Úvodní stránka	1
Obsah	2
Svítlidla použitá v tomto projektu	3
Svítlidla použitá v místnostech	3
Katalogové listy svítidel	4
Použité typy místností	7
Přehled výsledků	7
Prostor	8
Budova	
S Podlaží	
S.1 Místnost	10
S.2 Místnost	12
1 Podlaží	
1.1 Místnost	14
1.3 Místnost	16
1.4 Místnost	18
1.7 Místnost	20
1.10 Místnost	22
1.11 Místnost	24
1.12 Místnost	26
1.14 Místnost	28
1.16 Místnost	30
3 Podlaží	
3.1 Místnost	32
3.7 Místnost	34
3.10 Místnost	36
T Podlaží	
T.1 Místnost	38

Svítidla použitá v tomto projektu

Typ	Název	Výrobce	Označení svítidla	Množství
NEXI250-AT OPAL COVER	NEXITECH EXIT	Eaton	NZ1	12
NEXI250-AT	NEXITECH LED	Eaton	NZ2	6
40071354874	Outdoor Wall 1-8h/D CGLine+ 1h	Eaton	NZV	4

Svítidla použitá v jednotlivých místnostech

Svítidlo	Označení svítidla	Množství	Příkon [W]	
S.1 - Místnost			4,0 W	0,8 W/m²
NEXI250-AT	NZ2	1	4,0	
S.2 - Místnost			1,0 W	0,1 W/m²
NEXI250-AT OPAL COVER	NZ1	1	1,0	
1.1 - Místnost			1,0 W	0,2 W/m²
NEXI250-AT OPAL COVER	NZ1	1	1,0	
1.3 - Místnost			1,0 W	0,1 W/m²
NEXI250-AT OPAL COVER	NZ1	1	1,0	
1.4 - Místnost			1,0 W	0,1 W/m²
NEXI250-AT OPAL COVER	NZ1	1	1,0	
1.7 - Místnost			4,0 W	1,0 W/m²
NEXI250-AT	NZ2	1	4,0	
1.10 - Místnost			4,0 W	0,7 W/m²
NEXI250-AT	NZ2	1	4,0	
1.11 - Místnost			1,0 W	0,2 W/m²
NEXI250-AT OPAL COVER	NZ1	1	1,0	
1.12 - Místnost			1,0 W	0,4 W/m²
NEXI250-AT OPAL COVER	NZ1	1	1,0	
1.14 - Místnost			1,0 W	0,2 W/m²
NEXI250-AT OPAL COVER	NZ1	1	1,0	
1.16 - Místnost			1,0 W	0,0 W/m²
NEXI250-AT OPAL COVER	NZ1	1	1,0	
3.1 - Místnost			1,0 W	0,1 W/m²
NEXI250-AT OPAL COVER	NZ1	1	1,0	
3.7 - Místnost			1,0 W	0,2 W/m²
NEXI250-AT OPAL COVER	NZ1	1	1,0	
3.10 - Místnost			1,0 W	0,3 W/m²
NEXI250-AT OPAL COVER	NZ1	1	1,0	
T.1 - Místnost			1,0 W	0,1 W/m²
NEXI250-AT OPAL COVER	NZ1	1	1,0	
Prostor			32,0 W	
NEXI250-AT	NZ2	3	12,0	
40071354874	NZV	4	20,0	



Technické

Krytí IP	IP 40
Přepočítací koeficient	1,00
Maximální svítivost	233 cd/klm
Elektronický předřadník	Ne
Účinnost	98,4 %
CIE Flux Code	35 64 85 80 98
Poměr toku do dolního poloprostoru	79
Symetrie svítidla	Symetrické podle roviny C90

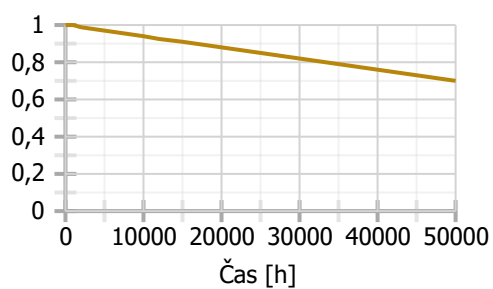
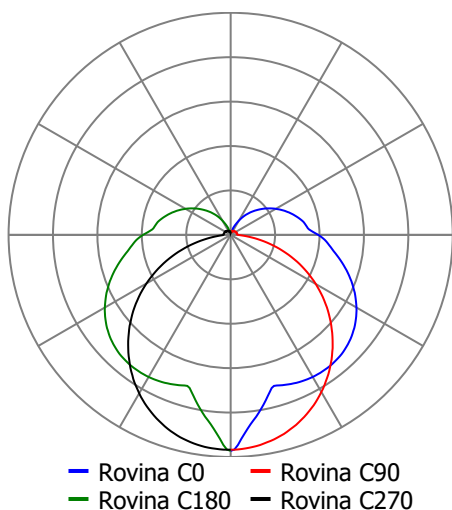
Rozměry

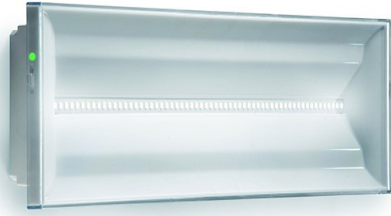
Šířka x Hloubka x Výška	290 x 105 x 175 mm
Svítící plocha	290 x 105 x 175 mm
Závěsná výška	175,00 mm

Světelné zdroje

1x 1 W, 156 lm, Ra 0, 0K

Označení svítidla : NZ1





Technické

Krytí IP	IP 40
Přepočítací koeficient	1,00
Maximální svítivost	348 cd/klm
Elektronický předřadník	Ne
Účinnost	100,0 %
CIE Flux Code	49 83 98 100 100
Poměr toku do dolního poloprostoru	100
Symetrie svítidla	Symetrické podle rovin C0 a C90

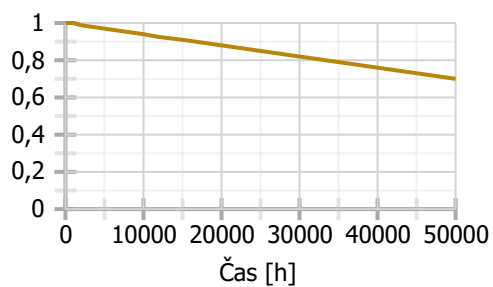
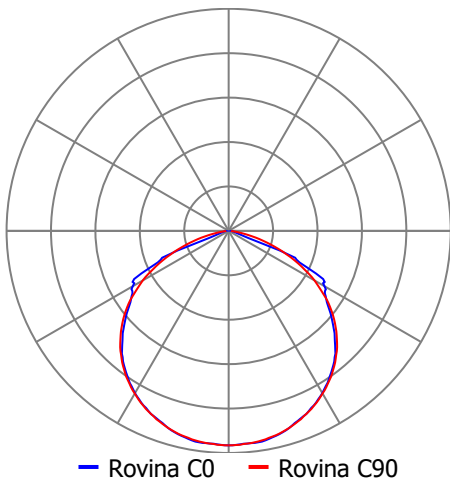
Rozměry

Šířka x Hloubka x Výška	292 x 111 x 40 mm
Svítící plocha	282 x 101 x 1 mm
Závěsná výška	40,00 mm

Světelné zdroje

1x 4 W, 250 lm, Ra 0, 0K

Označení svítidla : NZ2



40071354874

Outdoor Wall 1-8h/D CGLine+ 1h

Eaton



Technické

Krytí IP	IP 65
Přepočítací koeficient	1,00
Maximální svítivost	2071 cd/klm
Elektronický předřadník	Ne
Účinnost	100,0 %
CIE Flux Code	30 79 98 99 100
Poměr toku do dolního poloprostoru	98
Symetrie svítidla	Asymetrické

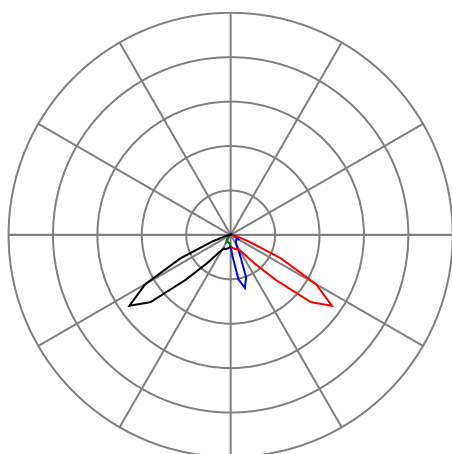
Rozměry

Šířka x Hloubka x Výška	303 x 184 x 160 mm
Svítící plocha	255 x 150 x 0 mm
Závěsná výška	160,00 mm

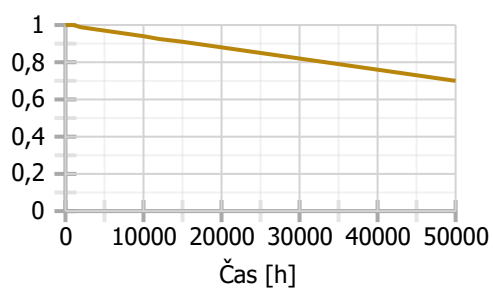
Světelné zdroje

2x 2,5 W, 111 lm, Ra 70, 6500K

Označení svítidla : NZV



— Rovina C0 — Rovina C90
— Rovina C180 — Rovina C270



Použité typy místností

Popis	Id	Osvětlenost [lx]	Rovnoměrnost	Činitel oslnění	Činitel podání barev
schodiště, eskalátory, pohyblivé chodníky	5.1.2	100	0,4	25	40
komunikační prostory a chodby	5.1.1	100	0,4	28	40
šatny, umývárny, koupelny, toalety	5.2.4	200	0,4	25	80
čekárny	5.28.3	200	0,4	22	80

Přehled výsledků

Název	Minimální hodnota	Rovnoměrnost
S.1 - Místnost		
Protipanické osvětlení	3,44 / 0,5 lx	0,71 / 0,025
S.2 - Místnost		
Protipanické osvětlení	1,02 / 0,5 lx	0,42 / 0,025
1.1 - Místnost		
Protipanické osvětlení	0,52 / 0,5 lx	0,24 / 0,025
1.3 - Místnost		
Protipanické osvětlení	0,51 / 0,5 lx	0,23 / 0,025
1.4 - Místnost		
Protipanické osvětlení	0,72 / 0,5 lx	0,33 / 0,025
1.7 - Místnost		
Protipanické osvětlení	4,87 / 0,5 lx	0,9 / 0,025
1.10 - Místnost		
Protipanické osvětlení	3,59 / 0,5 lx	0,66 / 0,025
1.11 - Místnost		
Protipanické osvětlení	0,73 / 0,5 lx	0,39 / 0,025
1.12 - Místnost		
Protipanické osvětlení	1,34 / 0,5 lx	0,66 / 0,025
1.14 - Místnost		
Protipanické osvětlení	1,02 / 0,5 lx	0,55 / 0,025
1.16 - Místnost		
Protipanické osvětlení	0,51 / 0,5 lx	0,2 / 0,025
3.1 - Místnost		
Protipanické osvětlení	0,6 / 0,5 lx	0,25 / 0,025
3.7 - Místnost		
Protipanické osvětlení	0,63 / 0,5 lx	0,29 / 0,025
3.10 - Místnost		
Protipanické osvětlení	1,2 / 0,5 lx	0,54 / 0,025
T.1 - Místnost		
Protipanické osvětlení	0,53 / 0,5 lx	0,23 / 0,025

Prostor - prostor

Údržba		Obecné	
Čistota prostředí	Čisté	Výpočet	
Údržbu počítat	Ano		
Interval obnovy povrchů	36 m		
Interval čištění svítidel	12 m		
Funkční spolehlivost	100 %		
Výměna světelných zdrojů	Individuální		
		Počet odrazů	3
		Rozměr elementární plochy	500 mm
		Dělicí poměr svítidla	10

Soustava svítidel 1 - NEXI250-AT OPAL COVER , NEXITECH EXIT (NZ1)

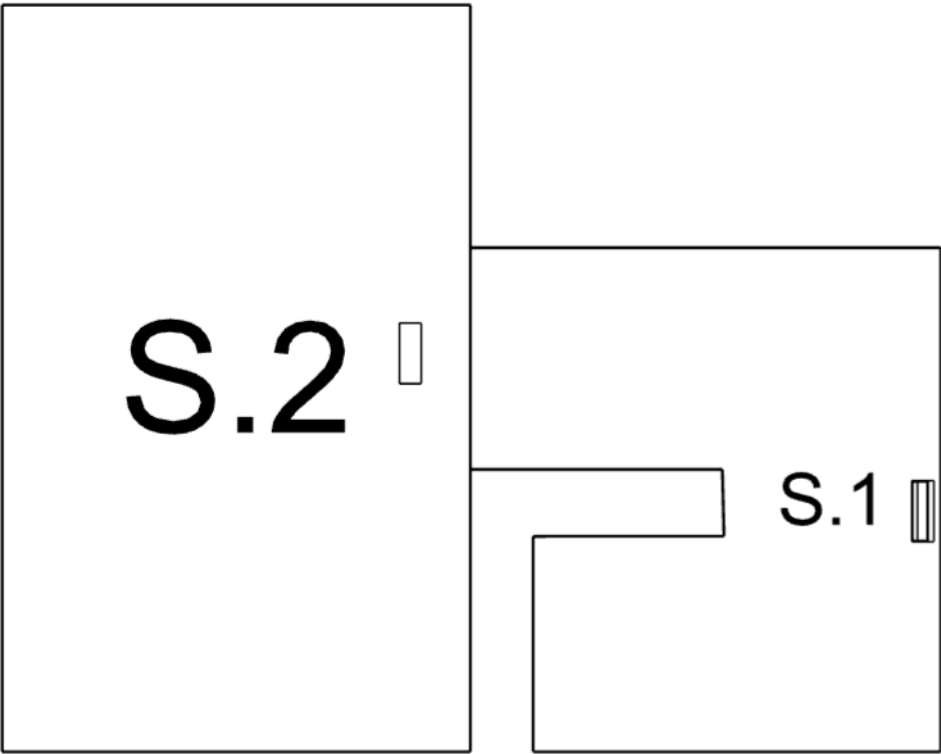
Údržba		Návrh	
Přímý udržovací činitel	0,644	Počet použitých svítidel	0

Soustava svítidel 2 - NEXI250-AT , NEXITECH LED (NZ2)

Údržba					Návrh								
Přímý udržovací činitel		0,644			Počet použitých svítidel		3						
Název	Posunutí [mm]			Otočení [°]		Název	Posunutí [mm]			Otočení [°]			
Svítidlo 2	46227,2	11999,1	0,0	0,0	0,0	90,0	Svítidlo 3	74371,8	11182,2	0,0	0,0	0,0	90,0
Svítidlo 4	101559,4	10199,7	0,0	0,0	0,0	-90,0							

Soustava svítidel 3 - 40071354874 , Outdoor Wall 1-8h/D CGLine+ 1h (NZV)

Údržba			Návrh		
Přímý udržovací činitel	0,651		Počet použitých svítidel	4	
Název	Posunutí [mm]	Otočení [°]	Název	Posunutí [mm]	Otočení [°]
Svítidlo 1	43099,3 15169,0 0,0	0,0 0,0 0,0	Svítidlo 2	31463,6 8409,2 0,0	0,0 0,0 90,0
Svítidlo 3	38793,5 3748,7 0,0	0,0 0,0 90,0	Svítidlo 4	47000,0 8350,0 0,0	0,0 0,0 90,0



S.1: Místnost | S.2: Místnost | S.3: Místnost | S.4: Místnost

S.1 Místnost 5.1.2 - schodiště, eskalátory, pohyblivé chodníky

Výpočet

Počet odrazů	3
Rozměr elementární plochy	100 mm
Dělicí poměr svítidla	10

Údržba

Čistota prostředí	Čisté
Údržbu počítat	Ano
Interval obnovy povrchů	36 m
Interval čištění svítidel	12 m
Funkční spolehlivost	100 %
Výměna světelných zdrojů	Individuální

Obecné

Geometrie

Výška	3000,00 mm
Plocha	4,7 m ²

Odraznost

Podlaha	0,3
Strop	0,7
Stěny	0,5

Soustava svítidel 2 - NEXI250-AT , NEXITECH LED (NZ2)

Údržba

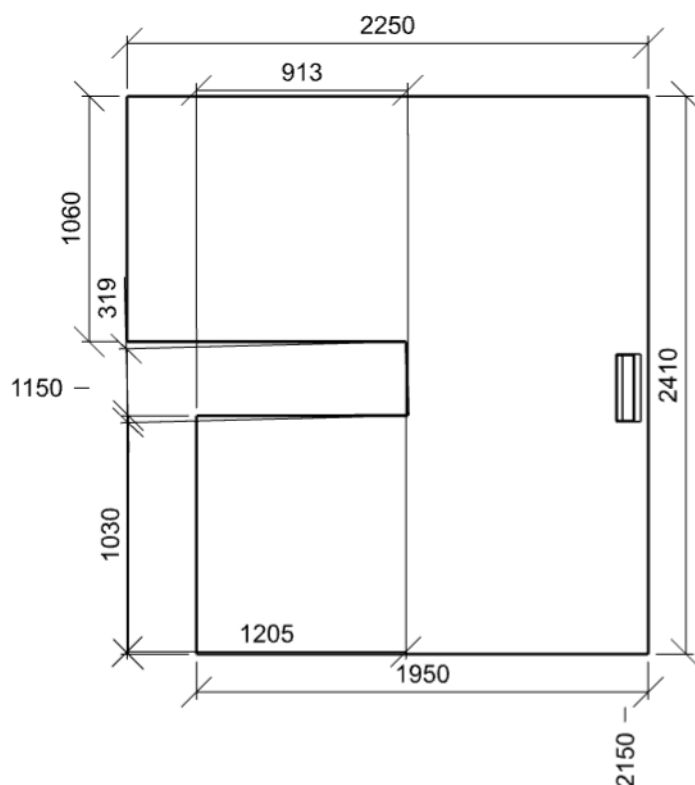
Přímý udržovací činitel	0,616
-------------------------	-------

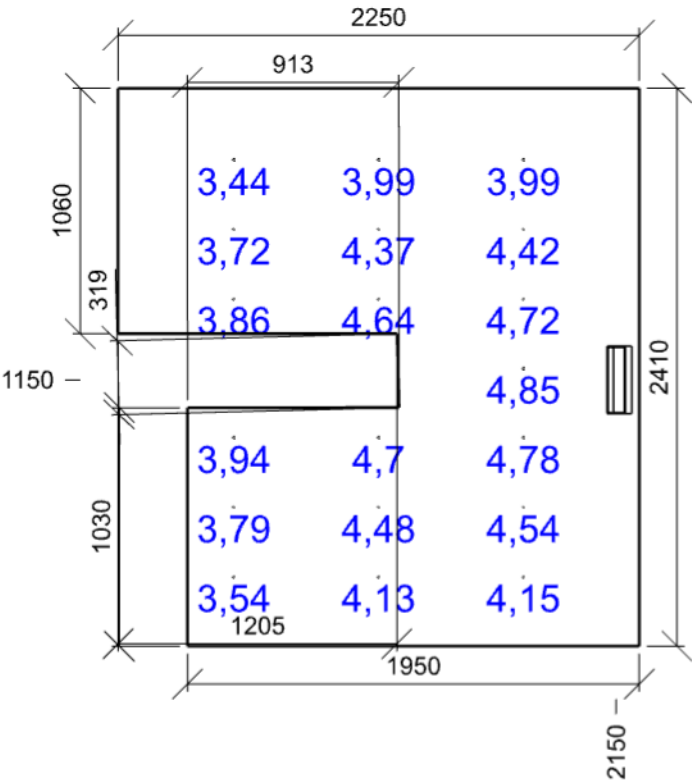
Návrh

Počet použitých svítidel	1
--------------------------	---

Název	Posunutí [mm]	Otočení [°]	Název	Posunutí [mm]	Otočení [°]
Svítidlo 1	1850,0 1150,0 2960,0	45,0 0,0 90,0			

Půdorys - S.1 Místnost





Emin/Em/Emax: **3,44/4,21/4,85 lx** | Rovnoměrnost: **0,71**
Výška: **30,00 mm** | Odsazení: **500,00 x 300,00 mm** | Rozteče: **625,00 x 300,00 mm**

S.2 Místnost 5.1.1 - komunikační prostory a chodby

Výpočet

Počet odrazů	3
Rozměr elementární plochy	100 mm
Dělicí poměr svítidla	10

Údržba

Čistota prostředí	Čisté
Údržbu počítat	Ano
Interval obnovy povrchů	36 m
Interval čištění svítidel	12 m
Funkční spolehlivost	100 %
Výměna světelných zdrojů	Individuální

Obecné

Geometrie

Délka	2240,00 mm
Šířka	3570,23 mm
Výška	3000,00 mm
Plocha	8,0 m²

Odrážnost

Podlaha	0,3
Strop	0,7
Stěny	0,5

Soustava svítidel 2 - NEXI250-AT OPAL COVER , NEXITECH EXIT (NZ1)

Údržba

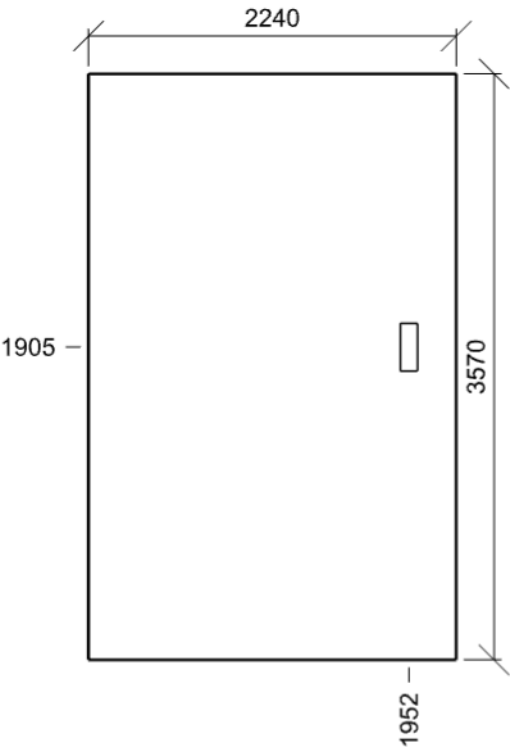
Přímý udržovací činitel	0,616
-------------------------	-------

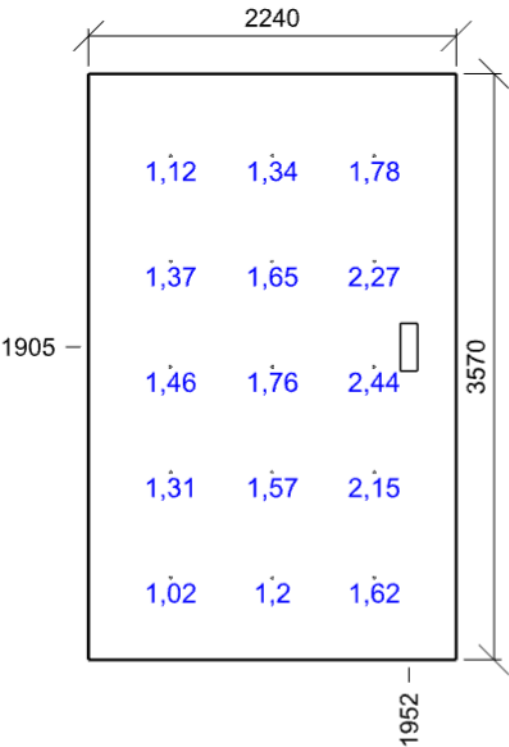
Návrh

Počet použitých svítidel	1
--------------------------	---

Název	Posunutí [mm]	Otočení [°]	Název	Posunutí [mm]	Otočení [°]
Svítidlo 1	1952,5 1905,0 2825,0	0,0 0,0 90,0			

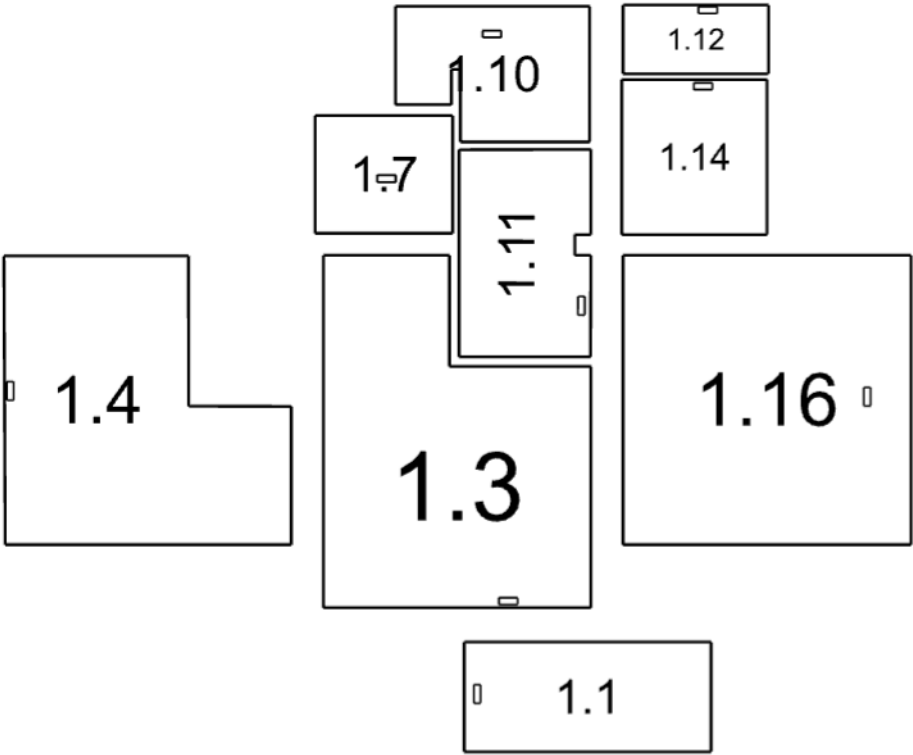
Půdorys - S.2 Místnost





Emin/Em/Emax: **1,02/1,6/2,44 lx** | Rovnoměrnost: **0,42**
Výška: **30,00 mm** | Odsazení: **500,00 x 500,00 mm** | Rozteče: **620,00 x 642,56 mm**

Půdorys - 1 Podlaží



1.1: Místnost | 1.2: Místnost | 1.3: Místnost | 1.4: Místnost | 1.5: Místnost | 1.6: Místnost | 1.7: Místnost | 1.9: Místnost | 1.10: Místnost | 1.11: Místnost | 1.12: Místnost | 1.13: Místnost | 1.14: Místnost | 1.15: Místnost | 1.16: Místnost

1.1 Místnost - místnost

Výpočet

Počet odrazů	3
Rozměr elementární plochy	100 mm
Dělicí poměr svítidla	10

Údržba

Čistota prostředí	Čisté
Údržbu počítat	Ano
Interval obnovy povrchů	36 m
Interval čištění svítidel	12 m
Funkční spolehlivost	100 %
Výměna světelných zdrojů	Individuální

Obecné

Geometrie

Délka	3840,00 mm
Šířka	1707,64 mm
Výška	3300,00 mm
Plocha	6,6 m²

Odraznost

Podlaha	0,3
Strop	0,7
Stěny	0,5

Soustava svítidel 2 - NEXI250-AT OPAL COVER , NEXITECH EXIT (NZ1)

Údržba

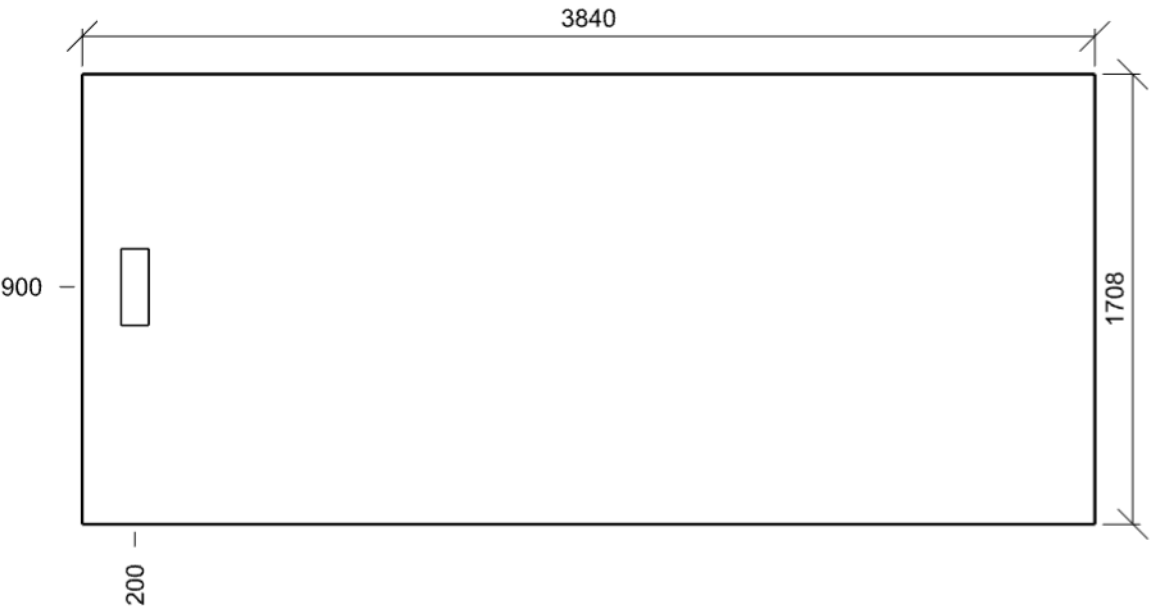
Přímý udržovací činitel	0,616
-------------------------	-------

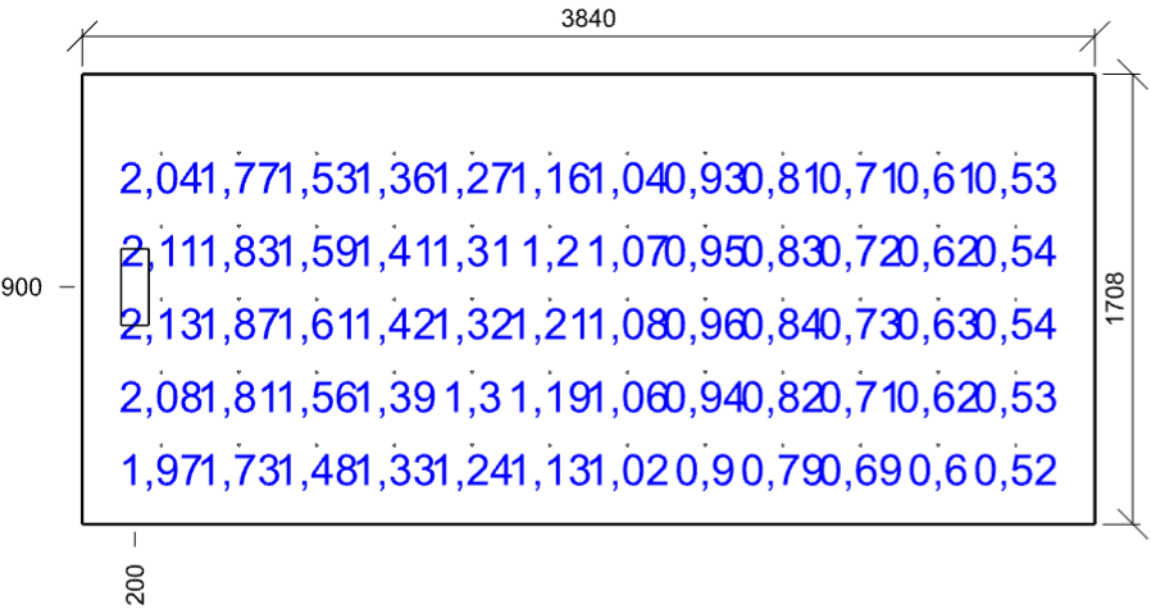
Návrh

Počet použitých svítidel	1
--------------------------	---

Název	Posunutí [mm]	Otočení [°]	Název	Posunutí [mm]	Otočení [°]
Svítidlo 1	200,0 900,0 3125,0	0,0 0,0 -90,0			

Půdorys - 1.1 Místnost





Emin/Em/Emax: **0,52/1,16/2,13 lx** | Rovnoměrnost: **0,24**
Výška: **30,00 mm** | Odsazení: **300,00 x 300,00 mm** | Rozteče: **294,55 x 276,91 mm**

1.3 Místnost - místnost

Výpočet

Počet odrazů	3
Rozměr elementární plochy	200 mm
Dělicí poměr svítidla	10

Údržba

Čistota prostředí	Čisté
Údržbu počítat	Ne
Udržovací činitel	0,75

Obecné

Geometrie

Výška	3300,00 mm
Plocha	19,0 m ²

Odraznost

Podlaha	0,3
Strop	0,7
Stěny	0,5

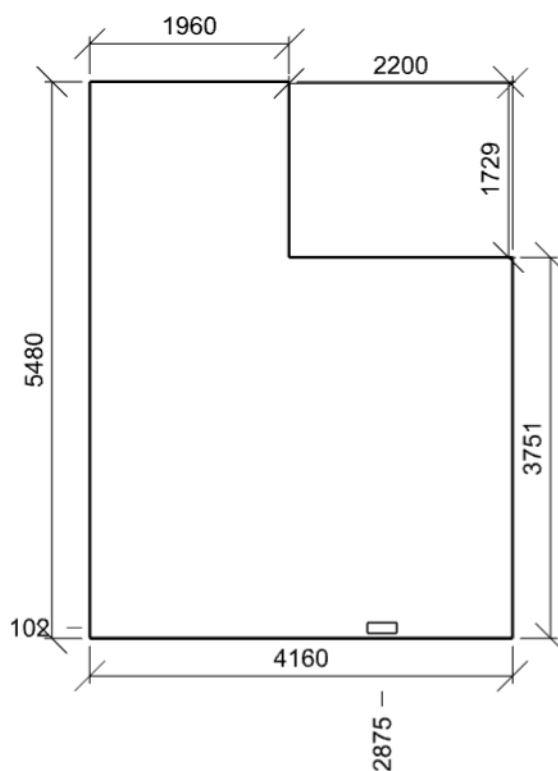
Soustava svítidel 2 - NEXI250-AT OPAL COVER , NEXITECH EXIT (NZ1)

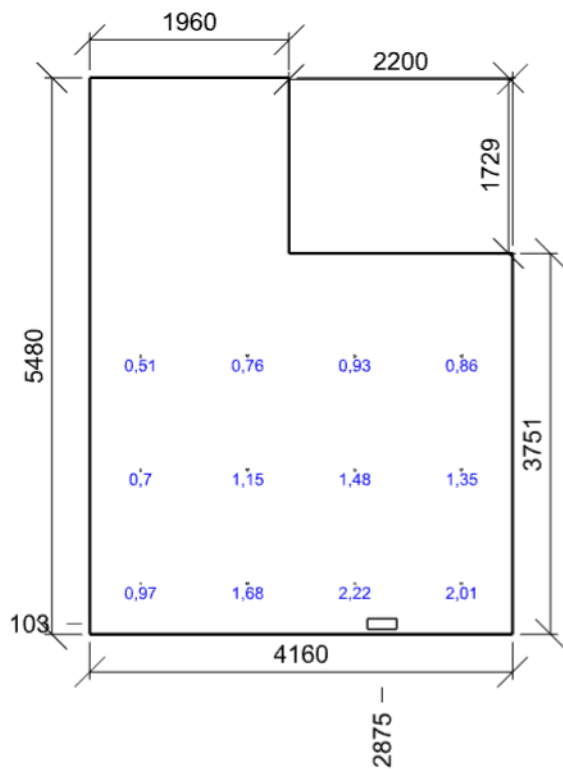
Návrh

Počet použitých svítidel	1
--------------------------	---

Název	Posunutí [mm]	Otočení [°]	Název	Posunutí [mm]	Otočení [°]
Svítidlo 1	2875,0 102,5 3125,0	0,0 0,0 0,0			

Půdorys - 1.3 Místnost





Emin/Em/Emax: **0,51/1,22/2,22 lx** | Rovnoměrnost: **0,23**
Výška: **30,00 mm** | Odsazení: **500,00 x 500,00 mm** | Rozteče: **1053,33 x 1120,00 mm**

1.4 Místnost - místnost

Výpočet

Počet odrazů	3
Rozměr elementární plochy	200 mm
Dělicí poměr svítidla	10

Údržba

Čistota prostředí	Čisté
Údržbu počítat	Ne
Udržovací činitel	0,72

Obecné

Geometrie

Výška	3300,00 mm
Plocha	16,3 m ²

Odraznost

Podlaha	0,3
Strop	0,7
Stěny	0,5

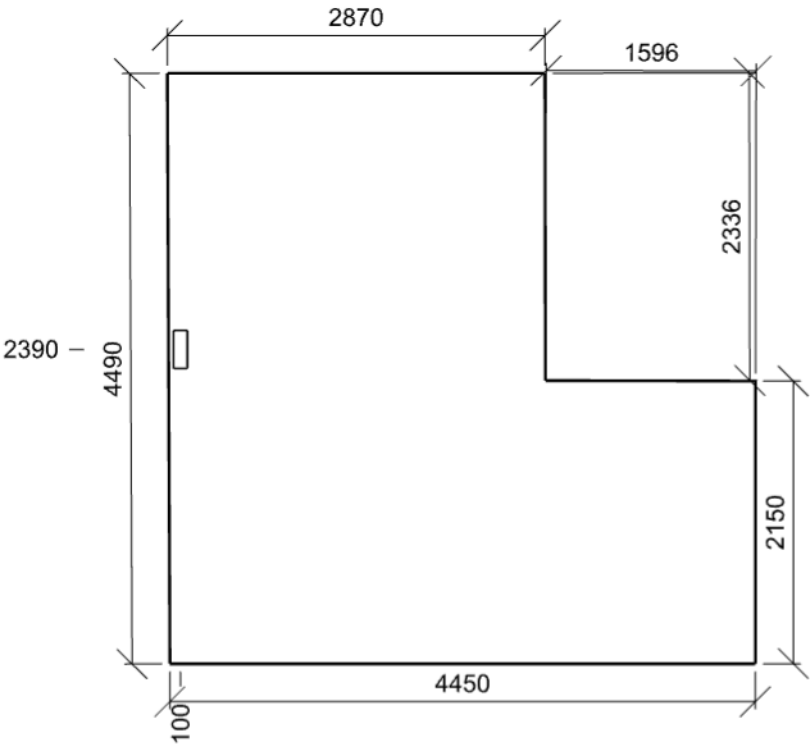
Soustava svítidel 2 - NEXI250-AT OPAL COVER , NEXITECH EXIT (NZ1)

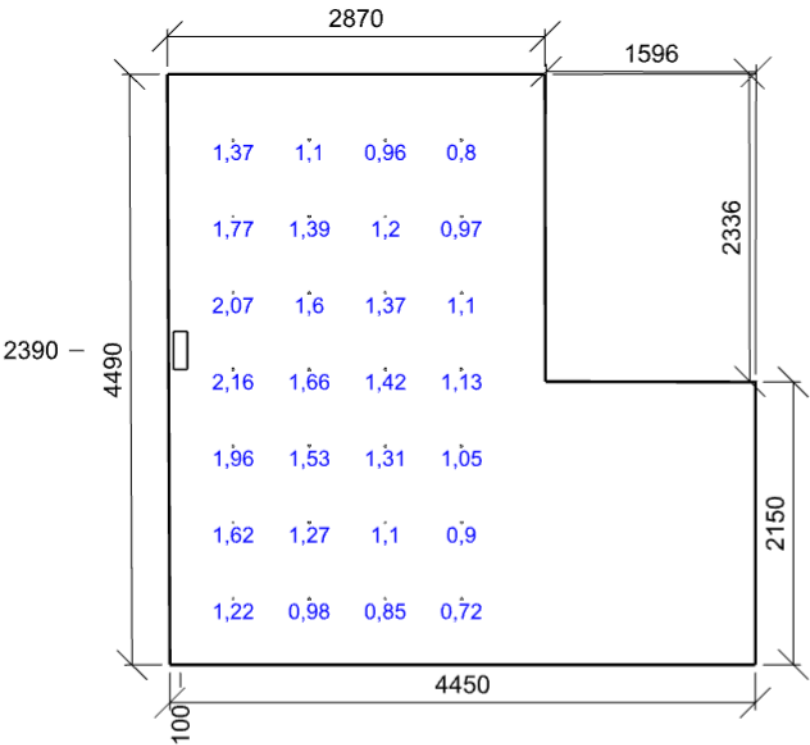
Návrh

Počet použitých svítidel	1
--------------------------	---

Název	Posunutí [mm]	Otočení [°]	Název	Posunutí [mm]	Otočení [°]
Svítidlo 1	80,0 2390,0 3125,0	0,0 0,0 90,0			

Půdorys - 1.4 Místnost





Emin/Em/Emax: **0,72/1,31/2,16 lx** | Rovnoměrnost: **0,33**
Výška: **30,00 mm** | Odsazení: **500,00 x 500,00 mm** | Rozteče: **578,33 x 581,67 mm**

1.7 Místnost 5.2.4 - šatny, umývárny, koupelny, toalety

Výpočet

Počet odrazů	3
Rozměr elementární plochy	100 mm
Dělicí poměr svítidla	10

Údržba

Čistota prostředí	Čisté
Údržbu počítat	Ne
Udržovací činitel	0,65

Obecné

Geometrie

Délka	2141,02 mm
Šířka	1830,00 mm
Výška	3300,00 mm
Plocha	3,9 m²

Odrážnost

Podlaha	0,3
Strop	0,7
Stěny	0,5

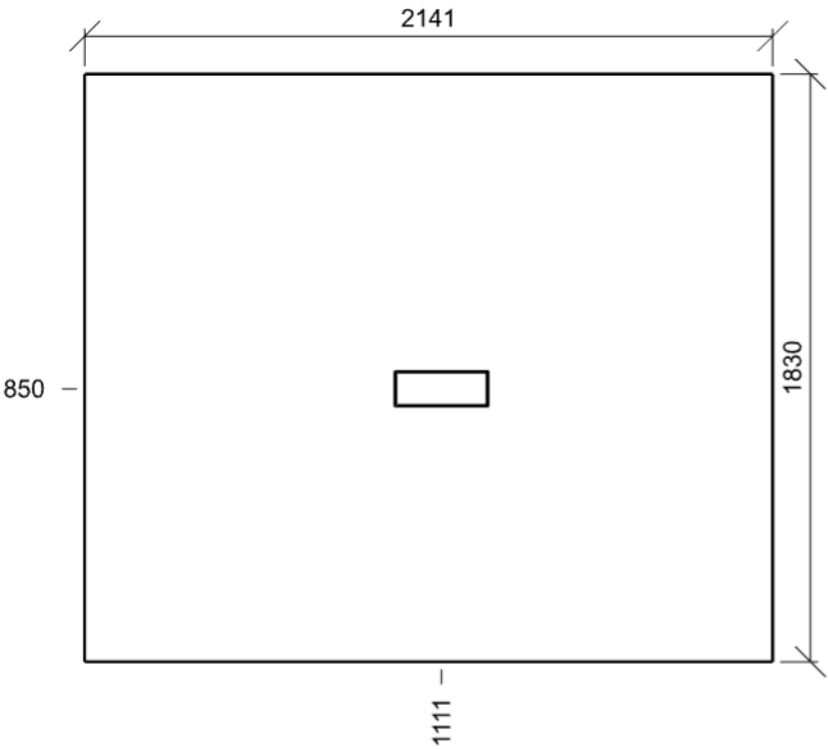
Soustava svítidel 2 - NEXI250-AT , NEXITECH LED (NZ2)

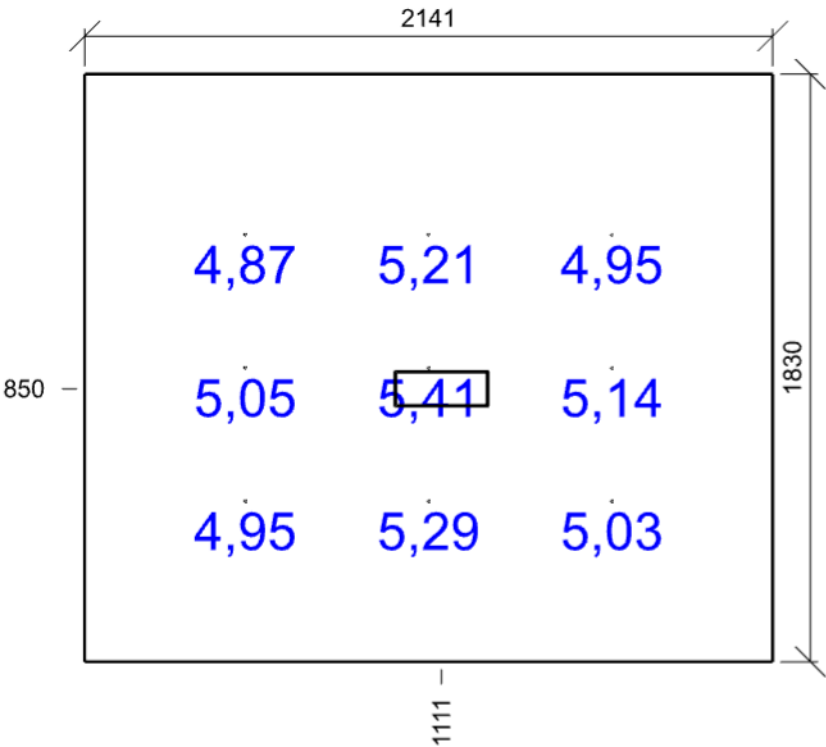
Návrh

Počet použitých svítidel	1
--------------------------	---

Název	Posunutí [mm]	Otočení [°]	Název	Posunutí [mm]	Otočení [°]
Svítidlo 1	1110,6 850,0 3260,0	0,0 0,0 0,0			

Půdorys - 1.7 Místnost





Emin/Em/Emax: **4,87/5,1/5,41 lx** | Rovnoměrnost: **0,9**
Výška: **30,00 mm** | Odsazení: **500,00 x 500,00 mm** | Rozteče: **570,51 x 415,00 mm**

1.10 Místnost 5.2.4 - šatny, umývárny, koupelny, toalety

Výpočet

Počet odrazů	3
Rozměr elementární plochy	100 mm
Dělicí poměr svítidla	10

Údržba

Čistota prostředí	Čisté
Údržbu počítat	Ne
Udržovací činitel	0,65

Obecné

Geometrie

Výška	3300,00 mm
Plocha	5,7 m²

Odraznost

Podlaha	0,3
Strop	0,7
Stěny	0,5

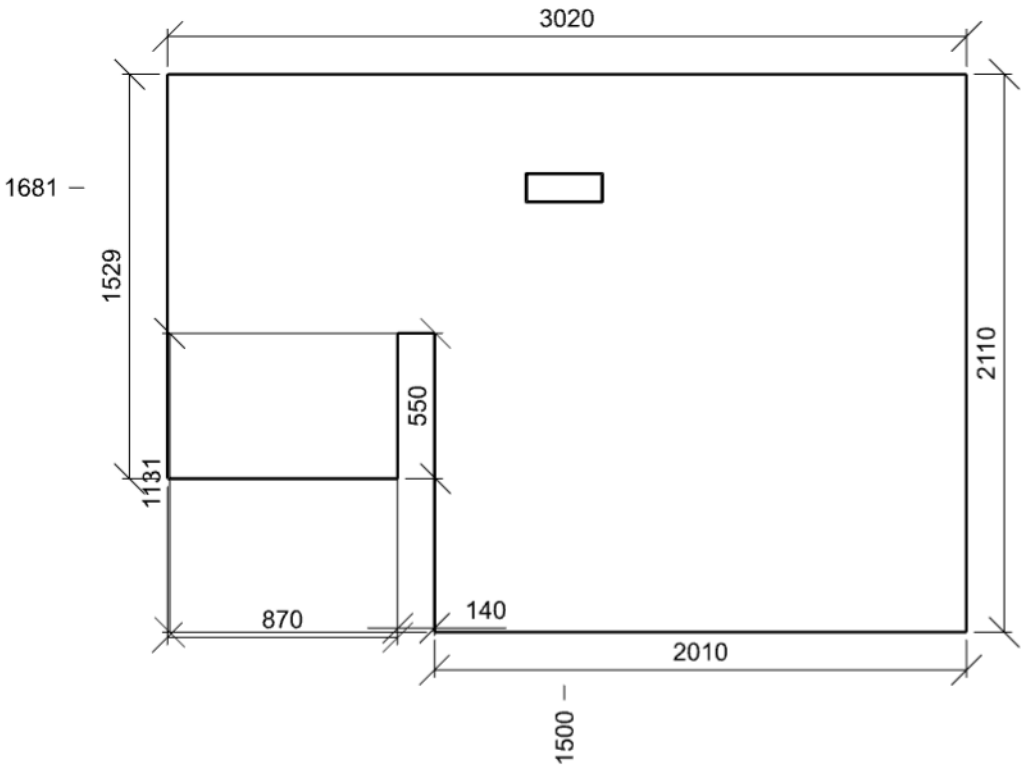
Soustava svítidel 2 - NEXI250-AT , NEXITECH LED (NZ2)

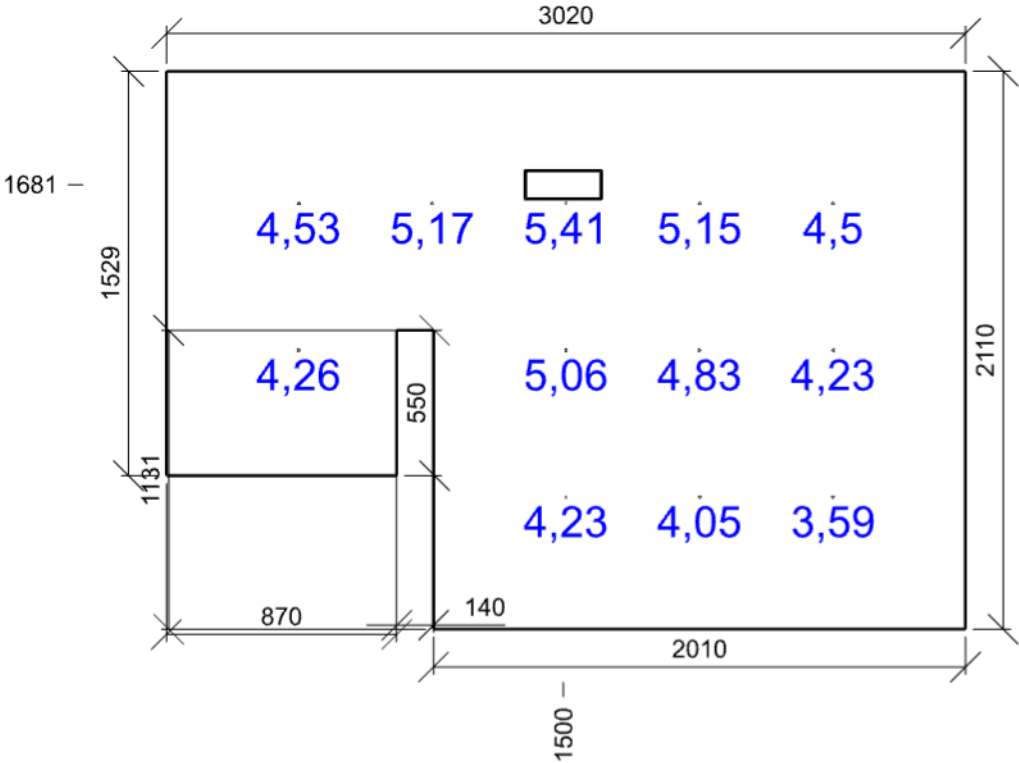
Návrh

Počet použitých svítidel	1
--------------------------	---

Název	Posunutí [mm]	Otočení [°]	Název	Posunutí [mm]	Otočení [°]
Svítidlo 1	1500,0 1100,0 3260,0	0,0 0,0 0,0			

Půdorys - 1.10 Místnost





Emin/Em/Emax: **3,59/4,58/5,41 lx** | Rovnoměrnost: **0,66**
Výška: **30,00 mm** | Odsazení: **500,00 x 500,00 mm** | Rozteče: **505,00 x 555,00 mm**

1.11 Místnost 5.1.1 - komunikační prostory a chodby

Výpočet

Počet odrazů	3
Rozměr elementární plochy	100 mm
Dělicí poměr svítidla	10

Údržba

Čistota prostředí	Čisté
Údržbu počítat	Ano
Interval obnovy povrchů	36 m
Interval čištění svítidel	12 m
Funkční spolehlivost	100 %
Výměna světelných zdrojů	Individuální

Obecné

Geometrie

Výška	3300,00 mm
Plocha	6,5 m²

Odraznost

Podlaha	0,3
Strop	0,7
Stěny	0,5

Soustava svítidel 2 - NEXI250-AT OPAL COVER , NEXITECH EXIT (NZ1)

Údržba

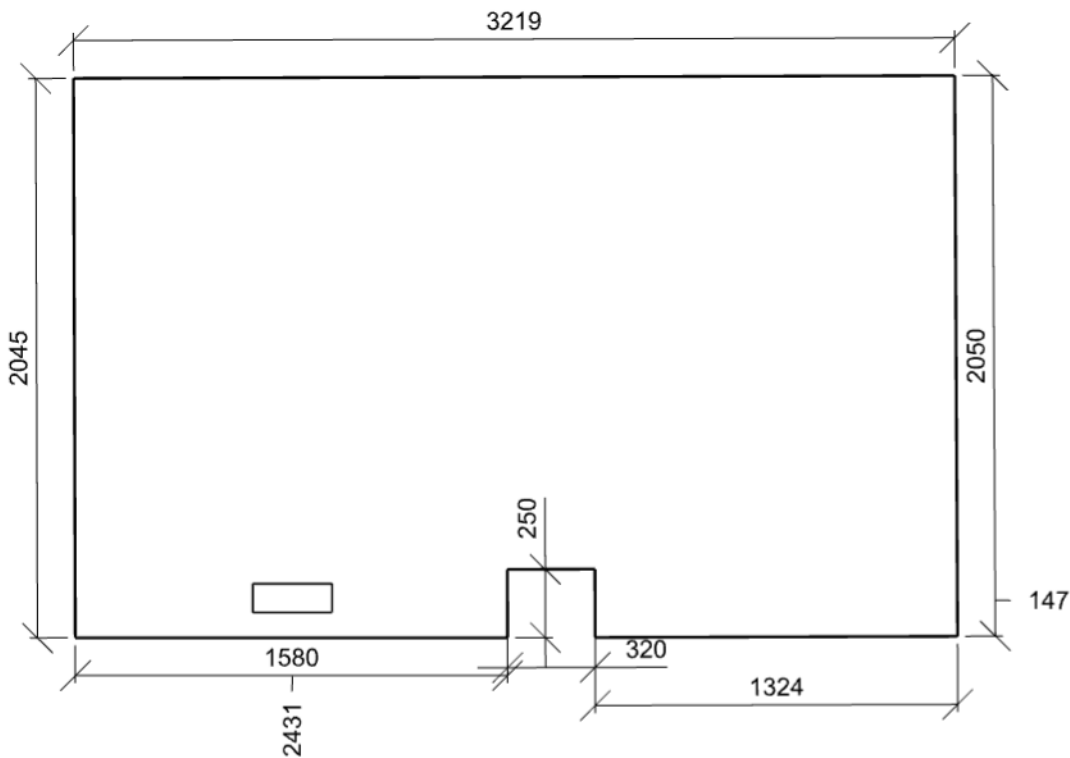
Přímý udržovací činitel	0,616
-------------------------	-------

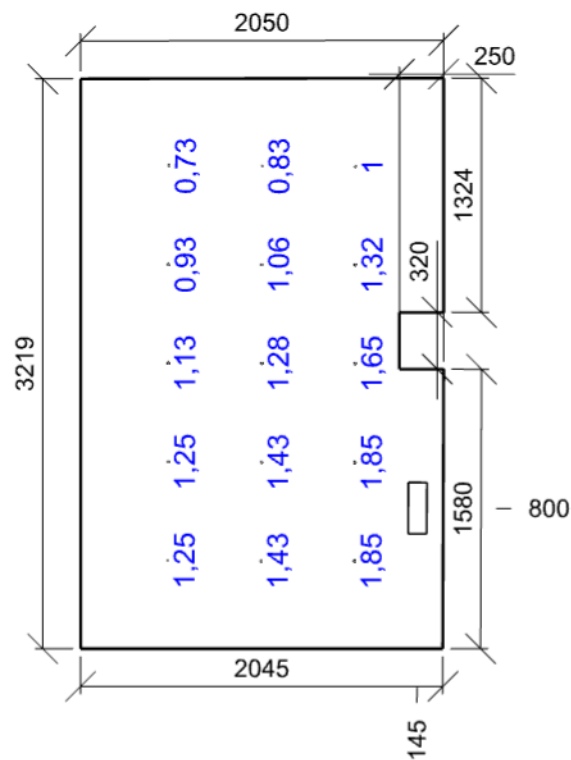
Návrh

Počet použitých svítidel	1
--------------------------	---

Název	Posunutí [mm]	Otočení [°]	Název	Posunutí [mm]	Otočení [°]
Svítidlo 1	793,5 144,9 3135,0	0,0 0,0 0,0			

Půdorys - 1.11 Místnost





Emin/Em/Emax: **0,73/1,27/1,85 lx** | Rovnoměrnost: **0,39**
Výška: **30,00 mm** | Odsazení: **500,00 x 500,00 mm** | Rozteče: **557,56 x 527,62 mm**

1.12 Místnost 5.1.1 - komunikační prostory a chodby

Výpočet

Počet odrazů	3
Rozměr elementární plochy	100 mm
Dělicí poměr svítidla	10

Údržba

Čistota prostředí	Čisté
Údržbu počítat	Ano
Interval obnovy povrchů	36 m
Interval čištění svítidel	12 m
Funkční spolehlivost	100 %
Výměna světelných zdrojů	Individuální

Obecné

Geometrie

Délka	2263,82 mm
Šířka	1070,00 mm
Výška	3300,00 mm
Plocha	2,4 m²

Odraznost

Podlaha	0,3
Strop	0,7
Stěny	0,5

Soustava svítidel 2 - NEXI250-AT OPAL COVER , NEXITECH EXIT (NZ1)

Údržba

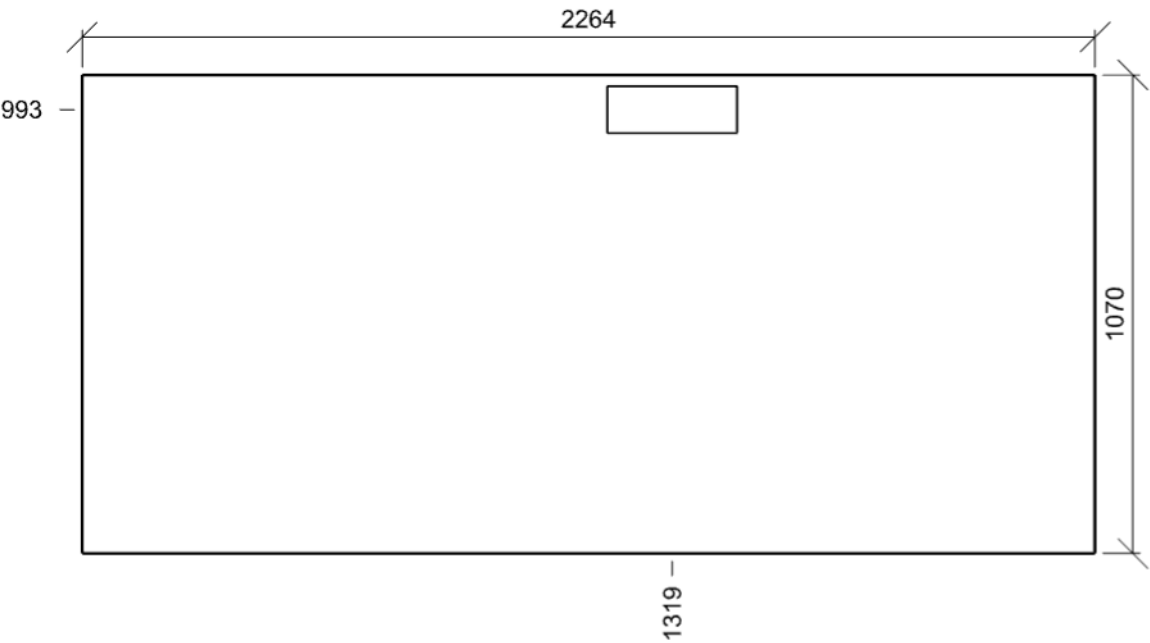
Přímý udržovací činitel	0,616
-------------------------	-------

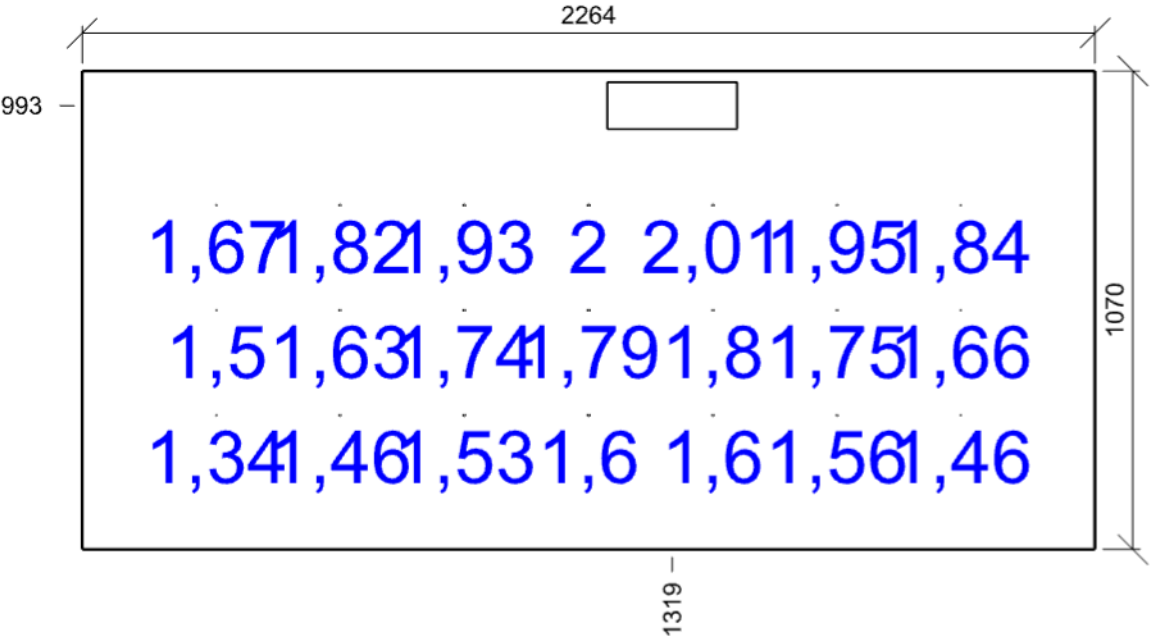
Návrh

Počet použitých svítidel	1
--------------------------	---

Název	Posunutí [mm]	Otočení [°]	Název	Posunutí [mm]	Otočení [°]
Svítidlo 1	1318,8 992,5 3125,0	0,0 0,0 0,0			

Půdorys - 1.12 Místnost





Emin/Em/Emax: **1,34/1,7/2,01 lx** | Rovnoměrnost: **0,66**
Výška: **30,00 mm** | Odsazení: **300,00 x 300,00 mm** | Rozteče: **277,30 x 235,00 mm**

1.14 Místnost - místnost

Výpočet

Počet odrazů	3
Rozměr elementární plochy	100 mm
Dělicí poměr svítidla	10

Údržba

Čistota prostředí	Čisté
Údržbu počítat	Ano
Interval obnovy povrchů	36 m
Interval čištění svítidel	12 m
Funkční spolehlivost	100 %
Výměna světelných zdrojů	Individuální

Obecné

Geometrie

Délka	2259,25 mm
Šířka	2410,00 mm
Výška	3300,00 mm
Plocha	5,4 m²

Odrážnost

Podlaha	0,3
Strop	0,7
Stěny	0,5

Soustava svítidel 2 - NEXI250-AT OPAL COVER , NEXITECH EXIT (NZ1)

Údržba

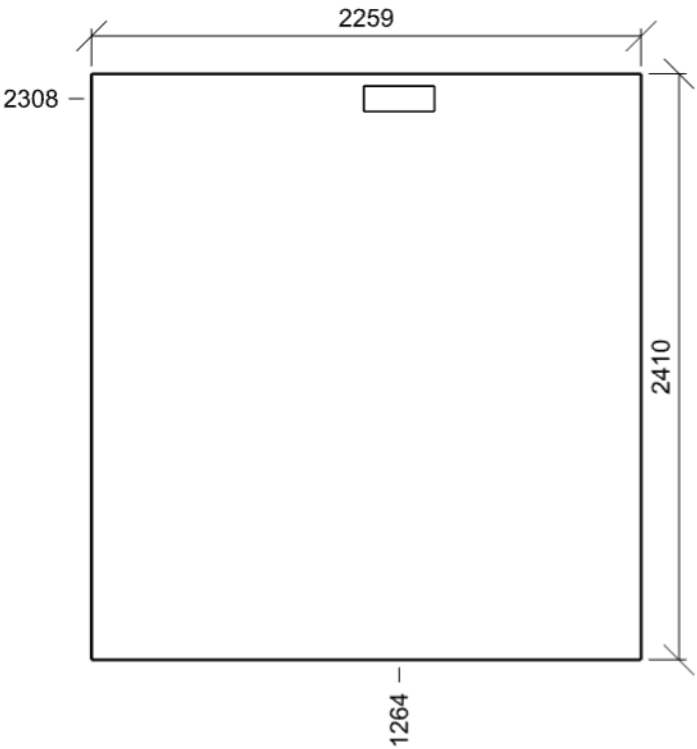
Přímý udržovací činitel	0,616
-------------------------	-------

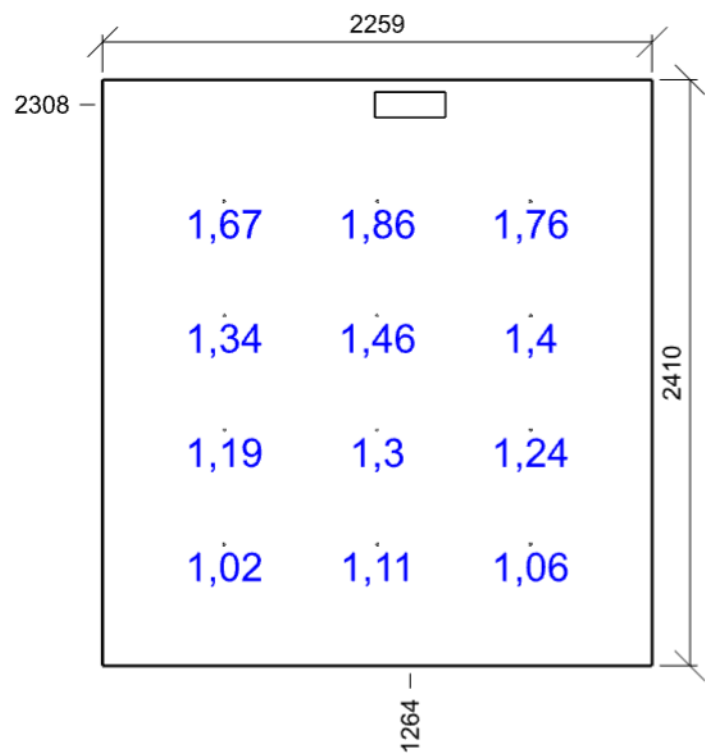
Návrh

Počet použitých svítidel	1
--------------------------	---

Název	Posunutí [mm]	Otočení [°]	Název	Posunutí [mm]	Otočení [°]
Svítidlo 1	1264,2 2307,5 3125,0	0,0 0,0 0,0			

Půdorys - 1.14 Místnost





Emin/Em/Emax: **1,02/1,37/1,86 lx** | Rovnoměrnost: **0,55**
Výška: **30,00 mm** | Odsazení: **500,00 x 500,00 mm** | Rozteče: **629,62 x 470,00 mm**

1.16 Místnost 5.28.3 - čekárny

Výpočet

Počet odrazů	3
Rozměr elementární plochy	200 mm
Dělicí poměr svítidla	10

Údržba

Čistota prostředí	Čisté
Údržbu počítat	Ne
Udržovací činitel	0,78

Obecné

Geometrie

Délka	4480,00 mm
Šířka	4500,00 mm
Výška	3300,00 mm
Plocha	20,2 m ²

Odrážnost

Podlaha	0,3
Strop	0,7
Stěny	0,5

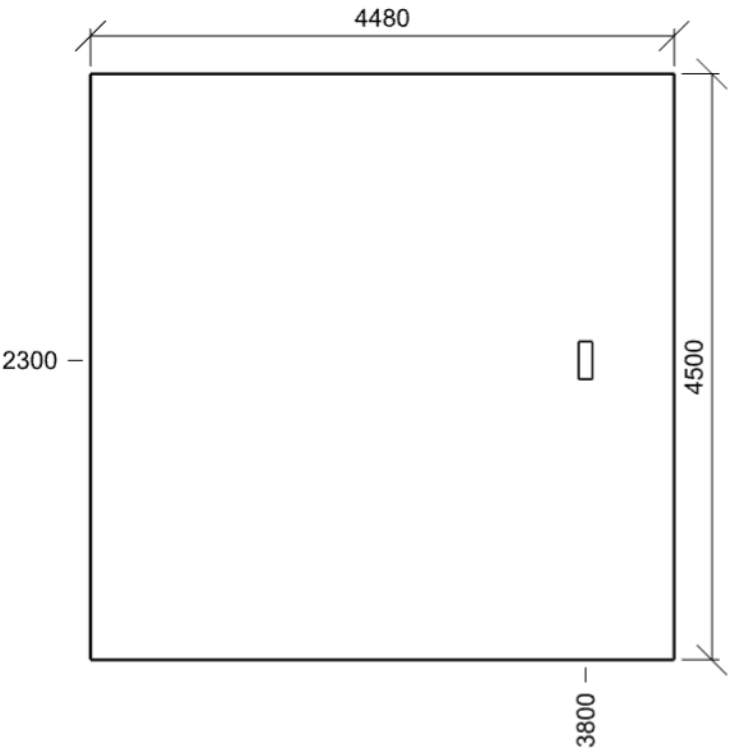
Soustava svítidel 2 - NEXI250-AT OPAL COVER , NEXITECH EXIT (NZ1)

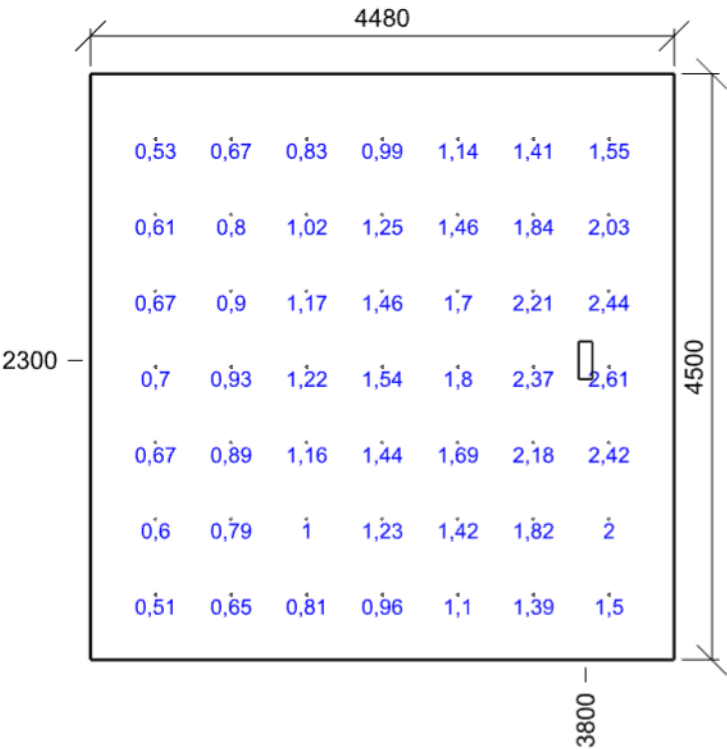
Návrh

Počet použitých svítidel	1
--------------------------	---

Název	Posunutí [mm]	Otočení [°]	Název	Posunutí [mm]	Otočení [°]
Svítidlo 1	3800,0 2300,0 3125,0	0,0 0,0 90,0			

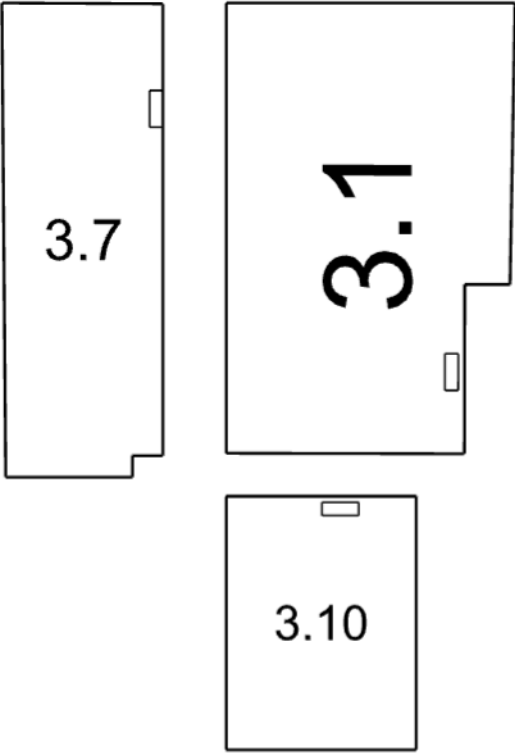
Půdorys - 1.16 Místnost





Emin/Em/Emax: **0,51/1,31/2,61 lx** | Rovnoměrnost: **0,2**
Výška: **30,00 mm** | Odsazení: **500,00 x 500,00 mm** | Rozteče: **580,00 x 583,33 mm**

Půdorys - 3 Podlaží



3.1: **Místnost** | 3.2: **Místnost** | 3.4: **Místnost** | 3.5: **Místnost** | 3.6: **Místnost** | 3.7: **Místnost** | 3.8: **Místnost** | 3.9: **Místnost** | 3.10: **Místnost** | 3.11: **Místnost** | 3.12: **Místnost**

3.1 Místnost 5.1.1 - komunikační prostory a chodby

Výpočet

Počet odrazů	3
Rozměr elementární plochy	100 mm
Dělicí poměr svítidla	10

Údržba

Čistota prostředí	Čisté
Údržbu počítat	Ano
Interval obnovy povrchů	36 m
Interval čištění svítidel	12 m
Funkční spolehlivost	100 %
Výměna světelných zdrojů	Individuální

Obecné

Geometrie

Výška	3160,00 mm
Plocha	7,5 m²

Odraznost

Podlaha	0,3
Strop	0,7
Stěny	0,5

Soustava svítidel 2 - NEXI250-AT OPAL COVER , NEXITECH EXIT (NZ1)

Údržba

Přímý udrzovací činitel	0,616
-------------------------	-------

Návrh

Počet použitých svítidel	1
--------------------------	---

Název	Posunutí [mm]	Otočení [°]	Název	Posunutí [mm]	Otočení [°]
Svítidlo 1	644,8 102,7 2985,0	0,0 0,0 0,0			

Půdorys - 3.1 Místnost



3.7 Místnost 5.1.1 - komunikační prostory a chodby

Výpočet

Počet odrazů	3
Rozměr elementární plochy	100 mm
Dělicí poměr svítidla	10

Údržba

Čistota prostředí	Čisté
Údržbu počítat	Ano
Interval obnovy povrchů	36 m
Interval čištění svítidel	12 m
Funkční spolehlivost	100 %
Výměna světelných zdrojů	Individuální

Obecné

Geometrie

Výška	3160,00 mm
Plocha	4,7 m ²

Odraznost

Podlaha	0,3
Strop	0,7
Stěny	0,5

Soustava svítidel 2 - NEXI250-AT OPAL COVER , NEXITECH EXIT (NZ1)

Údržba

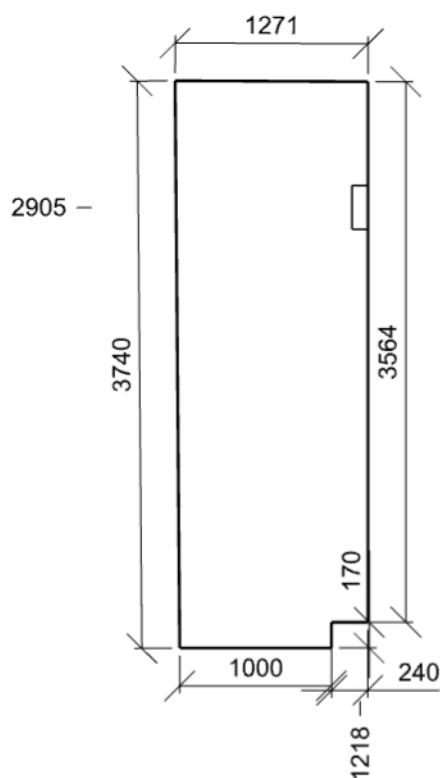
Přímý udržovací činitel	0,616
-------------------------	-------

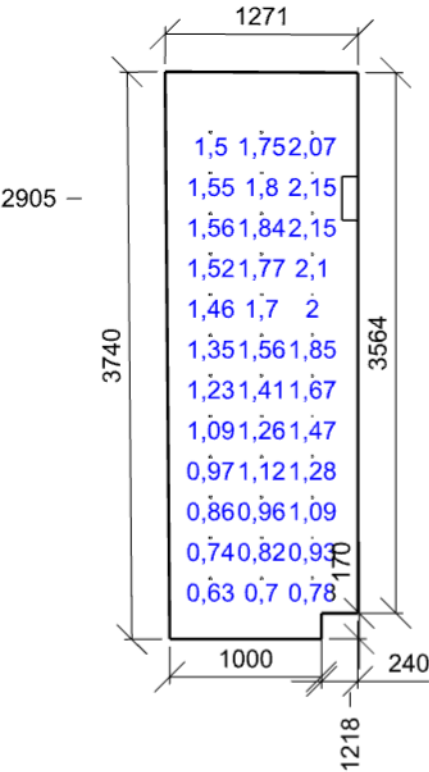
Návrh

Počet použitých svítidel	1
--------------------------	---

Název	Posunutí [mm]	Otočení [°]	Název	Posunutí [mm]	Otočení [°]
Svítidlo 1	1187,5 2905,0 2985,0	0,0 0,0 90,0			

Půdorys - 3.7 Místnost





Emin/Em/Emax: **0,63/1,41/2,15 lx** | Rovnoměrnost: **0,29**
Výška: **30,00 mm** | Odsazení: **300,00 x 400,00 mm** | Rozteče: **335,30 x 267,27 mm**

3.10 Místnost 5.1.1 - komunikační prostory a chodby

Výpočet

Počet odrazů	3
Rozměr elementární plochy	100 mm
Dělicí poměr svítidla	10

Údržba

Čistota prostředí	Čisté
Údržbu počítat	Ano
Interval obnovy povrchů	36 m
Interval čištění svítidel	12 m
Funkční spolehlivost	100 %
Výměna světelných zdrojů	Individuální

Obecné

Geometrie

Délka	1500,00 mm
Šířka	1999,76 mm
Výška	3160,00 mm
Plocha	3,0 m ²

Odrážnost

Podlaha	0,3
Strop	0,7
Stěny	0,5

Soustava svítidel 2 - NEXI250-AT OPAL COVER , NEXITECH EXIT (NZ1)

Údržba

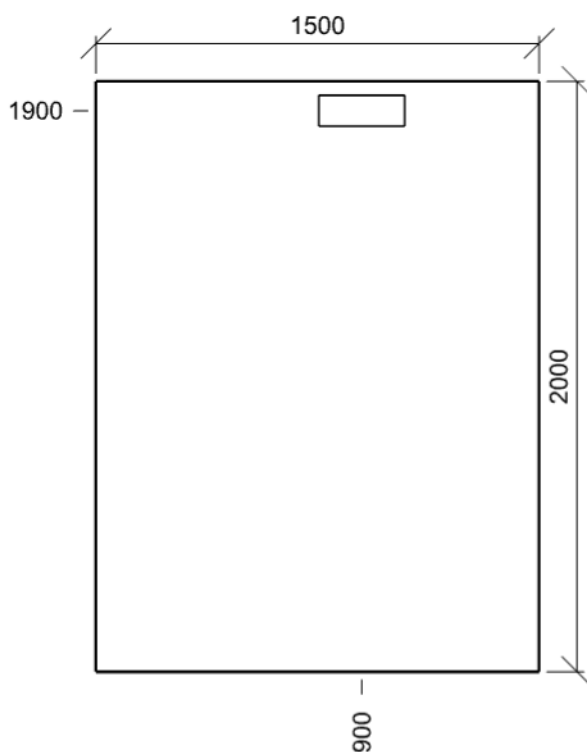
Přímý udržovací činitel	0,616
-------------------------	-------

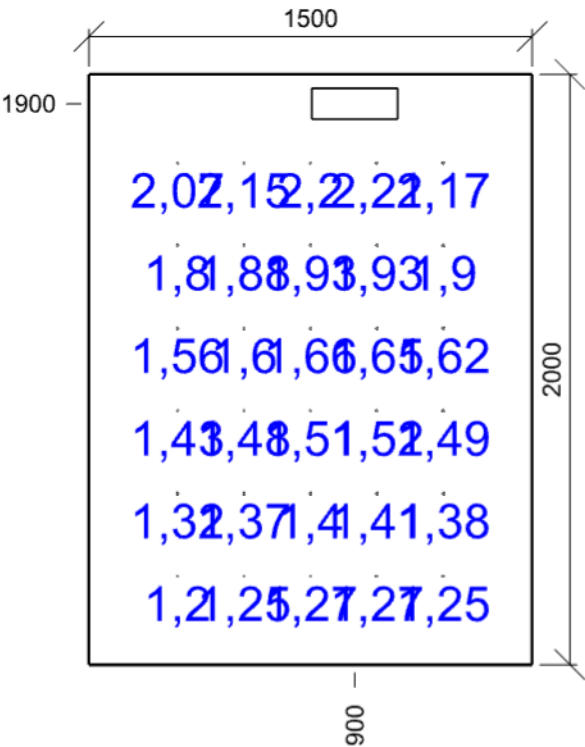
Návrh

Počet použitých svítidel	1
--------------------------	---

Název	Posunutí [mm]	Otočení [°]	Název	Posunutí [mm]	Otočení [°]
Svítidlo 1	900,0 1900,0 2985,0	0,0 0,0 0,0			

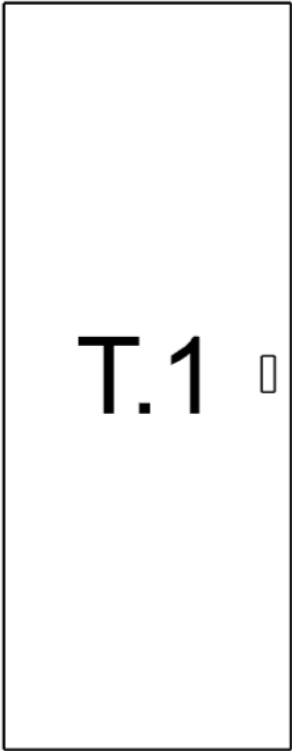
Půdorys - 3.10 Místnost





Emin/Em/Emax: **1,2/1,63/2,21 lx** | Rovnoměrnost: **0,54**
Výška: **30,00 mm** | Odsazení: **300,00 x 300,00 mm** | Rozteče: **225,00 x 279,95 mm**

Půdorys - T Podlaží



T.1: Místnost | T.2: Místnost | T.3: Místnost | T.4: Místnost

T.1 Místnost 5.1.1 - komunikační prostory a chodby

Výpočet

Počet odrazů	3
Rozměr elementární plochy	200 mm
Dělicí poměr svítidla	10

Údržba

Čistota prostředí	Čisté
Údržbu počítat	Ano
Interval obnovy povrchů	36 m
Interval čištění svítidel	12 m
Funkční spolehlivost	100 %
Výměna světelných zdrojů	Individuální

Obecné

Geometrie

Délka	2300,00 mm
Šířka	5980,00 mm
Výška	3010,00 mm
Plocha	13,8 m ²

Odrážnost

Podlaha	0,3
Strop	0,7
Stěny	0,5

Soustava svítidel 2 - NEXI250-AT OPAL COVER , NEXITECH EXIT (NZ1)

Údržba

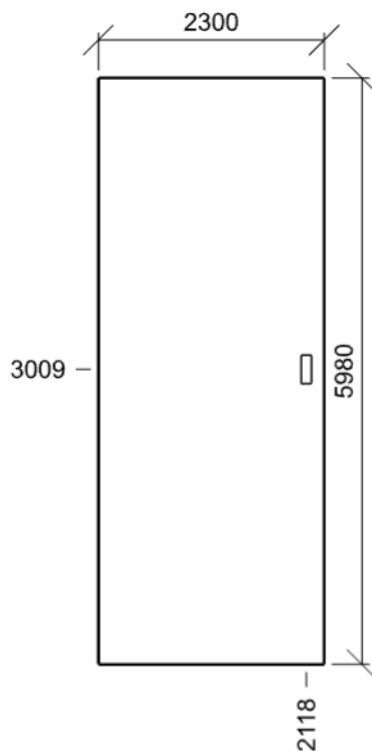
Přímý udržovací činitel	0,616
-------------------------	-------

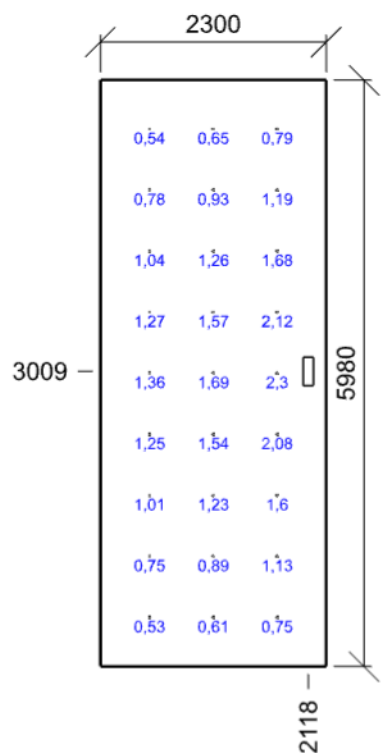
Návrh

Počet použitých svítidel	1
--------------------------	---

Název	Posunutí [mm]	Otočení [°]	Název	Posunutí [mm]	Otočení [°]
Svítidlo 1	2117,5 3008,5 2835,0	0,0 0,0 -90,0			

Půdorys - T.1 Místnost





Emin/Em/Emax: **0,53/1,21/2,3 lx** | Rovnoměrnost: **0,23**
Výška: **30,00 mm** | Odsazení: **500,00 x 500,00 mm** | Rozteče: **650,00 x 622,50 mm**